

BUSINESS CASE SOBRE
SINIESTRALIDAD

EL AHORRO DE COSTES A TRAVÉS DE UN HOSPITAL DIGITAL

Un modelo sostenible que reduce los costes de siniestralidad, minimiza las listas de espera e incrementa la satisfacción del asegurado.



INDICE

01

LA SALUD PRIVADA EN ESPAÑA EN CIFRAS

02

EL GRAN RETO DE LAS ASEGURADORAS

03

HOSPITAL DIGITAL: UN MODELO SOSTENIBLE Y RENTABLE

04

DATOS CLAVE AGREGADOS DE ASEGURADORAS QUE HAN INTEGRADO EL HOSPITAL DIGITAL DOCLINE

05

RESULTADOS CLAVE DE ASEGURADORAS QUE HAN INTEGRADO EL HOSPITAL DIGITAL DOCLINE

06

HOSPITAL DIGITAL DOCLINE: UNA SOLUCIÓN END TO END PARA ASEGURADOS

LA SALUD PRIVADA EN ESPAÑA EN CIFRAS

UN SECTOR EN AUJE
¿PERO RENTABLE PARA TODOS?

Con una sanidad pública que arrastra todavía los efectos de la pandemia y las mayores listas de espera de la historia, en los últimos años la salud privada no ha parado de crecer.



12,4M

Personas con seguro de salud privado en España.

60,3M

Visitas al médico especialista atendidas por el seguro de salud.

109,7M

Otros actos médicos atendidos por el seguro de salud.

9.081M€

En pagos a proveedores en servicios médicos.

EL GRAN RETO DE LAS ASEGURADORAS

CALIDAD, SOSTENIBILIDAD, REDUCCIÓN DE COSTES DE SINIESTRALIDAD Y AUMENTO DEL MARGEN DE BENEFICIOS



DESCENSO DEL BENEFICIO

45,9%

En el primer semestre de 2024, **el beneficio del ramo salud se ha desplomado un 45,9%**, quedando en 148 millones, frente a los 273 millones que alcanzó en el mismo periodo del año pasado.

**Fuente: Expansión 10 sep 2024*



A pesar de incrementarse los ingresos por primas, el aumento de la **siniestralidad**, la **inflación** y los problemas para **adaptar los precios** al nuevo entorno están agravando **la pérdida de rentabilidad técnica de los seguros de salud**.

01

ENVEJECIMIENTO DE LA POBLACIÓN

- El 42% de la población española **tiene más de 50 años**.
- Aumenta la **demanda de pruebas y de atención médica** de pacientes que presentan multipatologías y enfermedades crónicas.

02

CAMBIO EN EL PERFIL DEL ASEGURADO

- Al aumento de la demanda se suma un **paciente más informado y exigente**, que quiere cuidar activamente de su salud.
- Reclama **mejor atención y más rápida**, nuevos **tratamientos más personalizados** y el uso de **nuevas tecnologías**.

03

MAYOR REALIZACIÓN DE ACTOS MÉDICOS EN LA MEDICINA PRESENCIAL

- La falta de servicios de prevención lleva a un **exceso de utilización de servicios**, prescripción de **pruebas diagnósticas** y **prescripción de medicamentos**.

HOSPITAL DIGITAL DOCLINE

UN MODELO SOSTENIBLE Y RENTABLE PARA ASEGURADORAS

El Hospital Digital Docline ayuda a combatir los principales retos que afronta actualmente el sector, optimizando los seguros de salud digital, reduciendo los costes de siniestralidad y adecuando la experiencia de paciente.



- 01** Modelo de atención médica más eficiente, rentable y sostenible.
- 02** Prestación de servicios de calidad sin listas de espera.
- 03** Mejora de la experiencia de paciente y aumento del NPS.
- 04** Control y racionalización del gasto sanitario, gracias a la alta tasa de resolución en atención digital.
- 05** Mayor capacidad de innovación y personalización de la oferta gracias a + de 100 data points en tiempo real.

HOSPITAL PRESENCIAL	HOSPITAL DIGITAL
Entre el 60% y el 70% de las consultas llevan asociadas la prescripción de pruebas diagnósticas .	Solo el 23,3% de las videoconsultas realizadas han necesitado prescripción de pruebas diagnósticas* .

*Desglose de prescripciones de pruebas:

- **Análisis clínicos:** 43%
- **Otras pruebas:** 57% (RX, biopsias, ecografías, etc.)

HOSPITAL DIGITAL DOCLINE

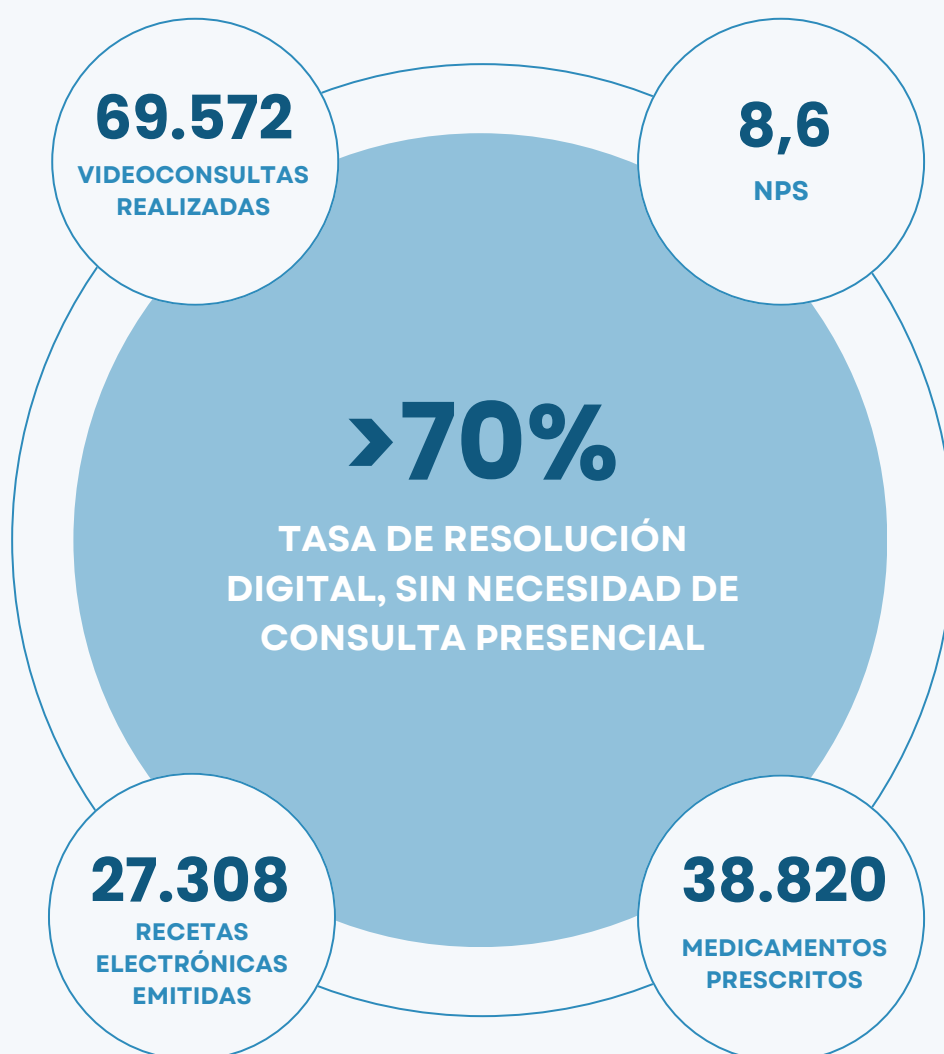
DATOS CLAVE AGREGADOS DE ASEGURADORAS QUE HAN INTEGRADO EL HOSPITAL DIGITAL DOCLINE

ENERO

AGOSTO

2024

2024

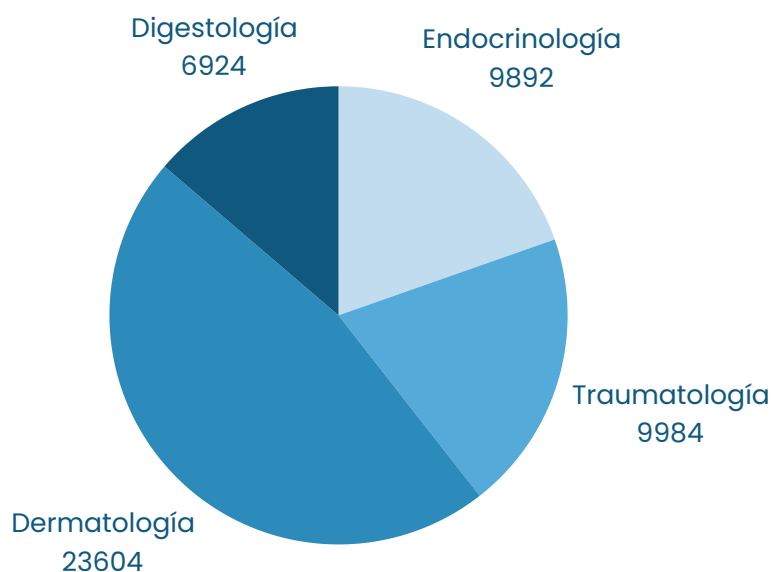


Sistema conectado con **más de 23.000 farmacias** en toda España.

HOSPITAL DIGITAL DOCLINE

RESULTADOS CLAVE DE ASEGURADORAS QUE HAN INTEGRADO EL HOSPITAL DIGITAL DOCLINE

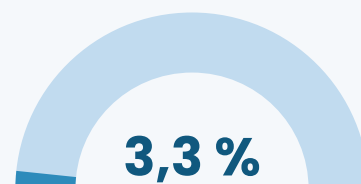
VIDEOCONSULTAS EN LAS 4 ESPECIALIDADES MÁS DEMANDADAS



DERMATOLOGÍA

Siendo la especialidad con mayor volumen de videoconsultas, presenta un **bajo porcentaje de solicitudes de pruebas**. Los datos demuestran que dermatología permite un **diagnóstico visual efectivo**, con una menor dependencia de pruebas clínicas.

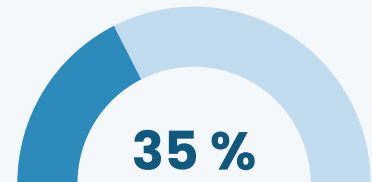
- De un total de **23.604 videoconsultas** tan solo 780 solicitaron pruebas (3,3% del total).



ENDOCRINOLOGÍA

En una especialidad que a menudo requiere análisis de laboratorio para evaluar los niveles hormonales o metabólicos, el hecho de que **el 65% de las videoconsultas no necesitaran pruebas** subraya la eficiencia del uso de videoconsultas para el seguimiento clínico.

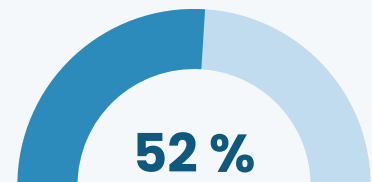
- De un total de **9.892 videoconsultas**, en 3.468 solicitaron pruebas (35% del total).



DIGESTOLOGÍA

Esta especialidad presenta una tasa alta de solicitudes de pruebas clínicas, ya que muchos de los casos requieren análisis de imagen o laboratorio para el diagnóstico de enfermedades gastrointestinales. A pesar de ello, la videoconsulta ha permitido que **el 48% de los casos fueran gestionados sin la necesidad de pruebas adicionales**.

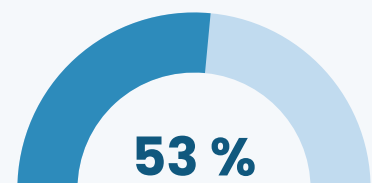
- De un total de **6.924 videoconsultas**, tan solo 3.636 solicitaron pruebas (52% del total).



TRAUMATOLOGÍA

Casi la mitad de las videoconsultas de traumatología no requieren solicitud de pruebas, lo cual demuestra una **capacidad significativa para realizar evaluaciones iniciales sin la necesidad de pruebas complementarias** en la mayoría de los casos.

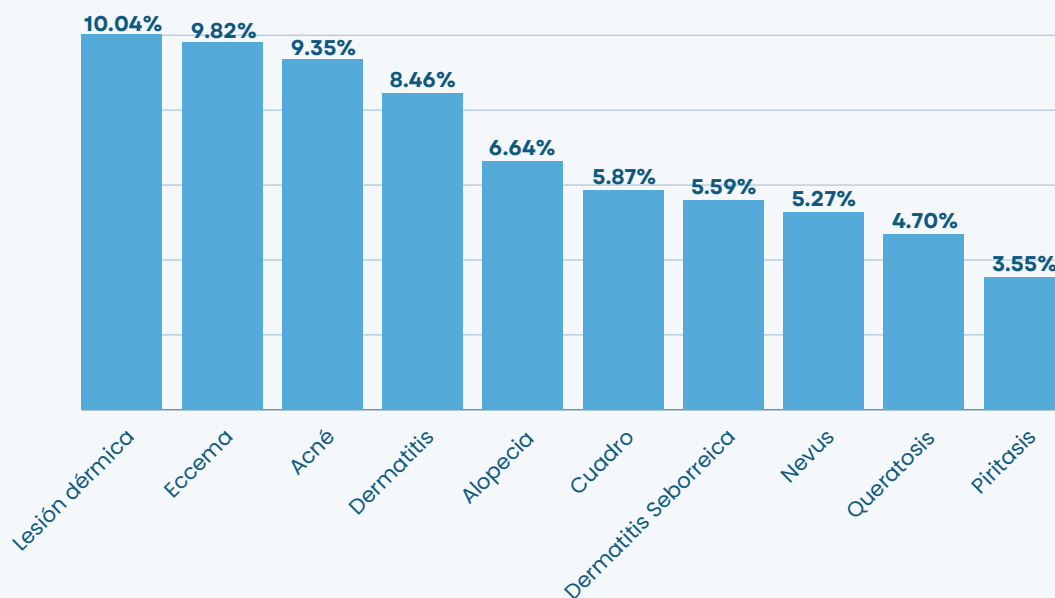
- De un total de **9.984 videoconsultas**, se solicitaron pruebas en 5.308 (53% del total).



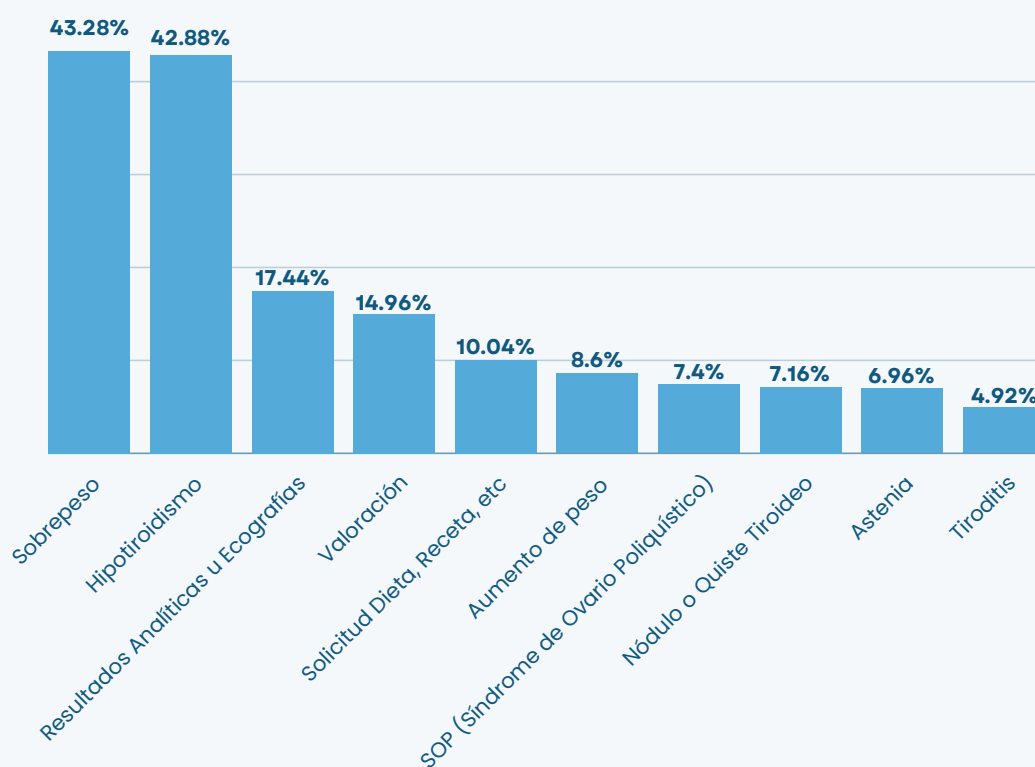
HOSPITAL DIGITAL DOCLINE

TOP MOTIVOS PRINCIPALES DE CONSULTA

DERMATOLOGÍA



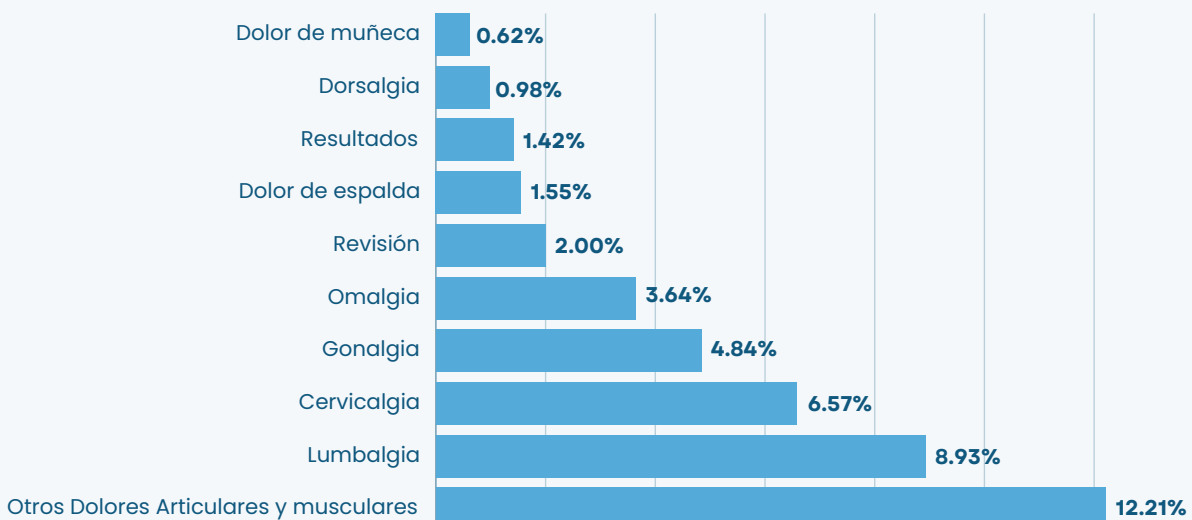
ENDOCRINOLOGÍA



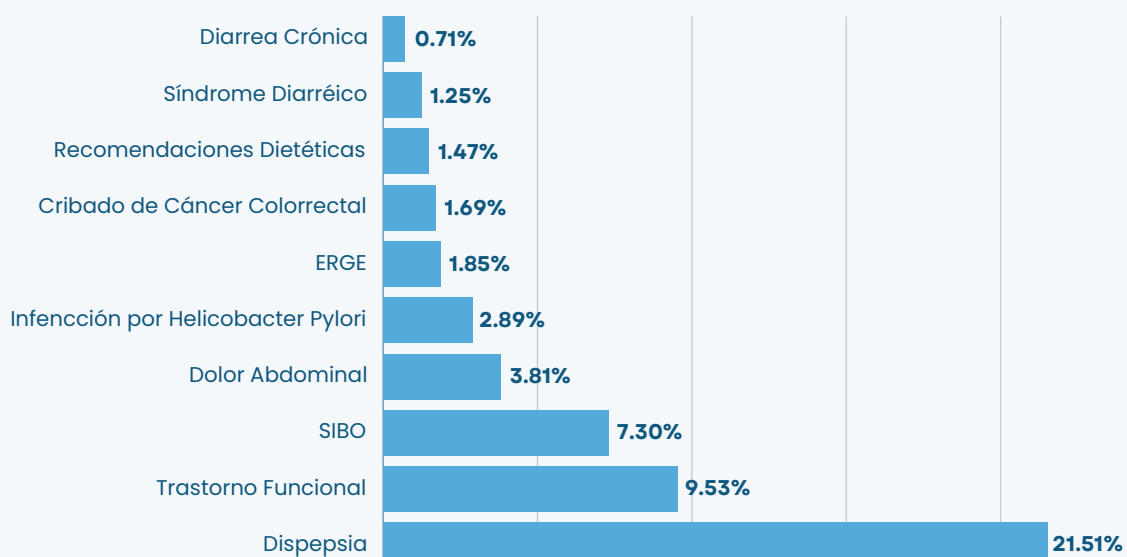
HOSPITAL DIGITAL DOCLINE

TOP MOTIVOS PRINCIPALES DE CONSULTA

TRAUMATOLOGÍA



DIGESTOLOGÍA



¿POR QUÉ HOSPITAL DIGITAL DOCLINE?

UNA SOLUCIÓN END TO END PARA ASEGURADORAS

01

AHORRO EN COSTES

- La atención por videoconsulta contribuye significativamente a **optimizar la toma de decisiones** y **reducir la necesidad de pruebas clínicas innecesarias**, mejorando la atención al paciente sin comprometer la calidad del diagnóstico.
- El Hospital Digital Docline presenta un **ahorro en costes estimado del 25%-30%** frente al hospital presencial.



02

REDUCCIÓN DRÁSTICA DE LAS LISTAS DE ESPERA

HOSPITAL PRESENCIAL	HOSPITAL DIGITAL DOCLINE
Atención médica por un especialista entre 6-7 semanas de media.	Atención médica por un especialista en un máximo de 48 horas .

¿POR QUÉ HOSPITAL DIGITAL DOCLINE?

UNA SOLUCIÓN END TO END PARA ASEGURADORAS

03

PLATAFORMA ALL-IN-ONE DE TELEMEDICINA

- Plataforma con más de 15 funcionalidades:

VIDEOCONSULTA	GESTIÓN DE PACIENTES
CHAT MÉDICO Y LLAMADAS	AGENDA
RECETA ELECTRÓNICA PRIVADA	INTEGRACIÓN VÍA API
HISTORIAL MÉDICO	BUSINESS INTELLIGENCE

- Disponible en modalidad marca blanca.

04

EL MAYOR HUB DE PROVISIÓN MÉDICA DE ESPAÑA

- Contamos con una red de más de 6.000 médicos, de más de 20 especialidades, expertos en telemedicina.

6.000 PROFESIONALES DIGITALES	20 ESPECIALIDADES ON-DEMAND	24/7 MEDICINA GENERAL Y PEDIATRÍA
--	--	--

- Con un ratio de **consultas resueltas sin derivación a presencial: 70%**.
- Y con **control de gasto médico**: derivación a servicios presenciales concertados y autorización/prescripción de pruebas médicas y de medicamentos mediante receta electrónica privada.

05

DATOS EN TIEMPO REAL PARA REALIZAR BUSINESS INTELLIGENCE

- **NPS:** conoce la satisfacción de usuario después de cada interacción médico-paciente
- **KPIs - más de 100 data points en tiempo real:** que permiten obtener insights de negocio y evidencias sobre la actividad del Hospital Digital como la conectividad entre médicos y pacientes, prescripción de pruebas, conocer la especialidad más demandada, cuántas recetas de media se realizan por usuario, total de videoconsultas realizadas, cuántas veces un usuario consulta su historial, derivaciones, etc.



YA CONFÍAN EN NOSOTROS

DOCLINE

Docline tiene presencia internacional en más de 4 países, y cuenta con oficinas en España y Marruecos. Trabajamos con cientos de empresas, tanto públicas como privadas, de diferentes sectores: aseguradoras, farmacéuticas, hospitales, clínicas y corporates, que ya confían en Docline como su partner tecnológico.

2015

Año de fundación

+6.000

Médicos en nuestra red

+100

Clínicas y Hospitales

+1.000.000

Pacientes





¿Hablamos?

[Programar llamada](#)

l.delapena@docline.com

Leire de la Peña

Key Account Manager

www.docline.com

+34 697 295 889
